

NS-K960系列 温度传感器

专为航空、航天设计

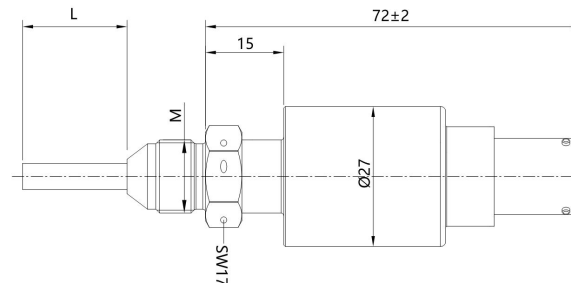
- 参照GJB150标准
- 通过：振动冲击、电磁兼容、霉菌、盐雾等试验
- 产品重量≤100g



技术参数 Technique parameter

参数	Specifications	技术指标 Technique data
温度量程	Temperature range	-60°C ~ +500°C 可选
探头长度	Probe length	5.....125mm 可选
环境耐压	Pressures resistance	≤30MPa
测量介质	Measuring Media	对不锈钢不腐蚀的气体、液体
工作电压	Operating voltage	28V _{dc} (16 ~ 32V _{dc})
输出信号	Output signal	(4 ~ 20)mA
综合精度	Accuracy	±0.5%F.S(-25°C ≤ T ≤ 80°C)
		±1.0%F.S(80°C < T ≤ 150°C)
		±1.5%F.S(-60°C ≤ T < -25°C)(150°C < T ≤ 500°C)
响应时间	Response time	T _{0.632} ≤ 5s
分辨率	Resolving power	0.2°C
重复性	Repeatability	≤ ±0.13%F.S
长期稳定性	Long-term drift	≤ ±0.2%F.S/year (typ.)
环境温度	Ambient temperature	-55°C ~ 85°C
绝缘阻抗	Insulation impedance	≥ 200MΩ/200V _{dc}
环境适应性	Environmental adaptability	符合GJB 150A-2009标准
电磁兼容	Electromagnetic compatibility	符合GJB 151B-2013标准
电器插座	Appliance inlet	可选GJB599A I系列、III系列或其他标准连接器

外形尺寸图 Dimensions



选型表 Model code:

NS-	商标
型号	产品名称
K960	温度传感器
-	
代码	机械连接
D	M14×1, 符合HB 4-3-2002标准
T	客户定制
代码	电气连接
A	J599/25MYA44PN (GJB599A III系列)
C	JY27471Y09E98PN (GJB599A I系列)
T	客户定制
代码	输出方式
1	两线制电流
3	三线制电流
-	
L	温度探头长度, 单位mm
-	
X	所需温度量程, 单位°C
(xx)	其他要求
NS- K960 - D A 2 - L20 - (0-80)°C (配插头)	选型举例

接线定义 Pin connections:

电器插座: JY27471Y09E98PN



序号	两制输出	3制输出
A	供电+	供电+
B	输出+	输出+
C	空	GND

电器插座: J599/25MYA44PN



序号	两制输出	3制输出
1	供电+	供电+
2	输出+	输出+
3	空	空
4	空	GND